

02 OUTUBRO 2023

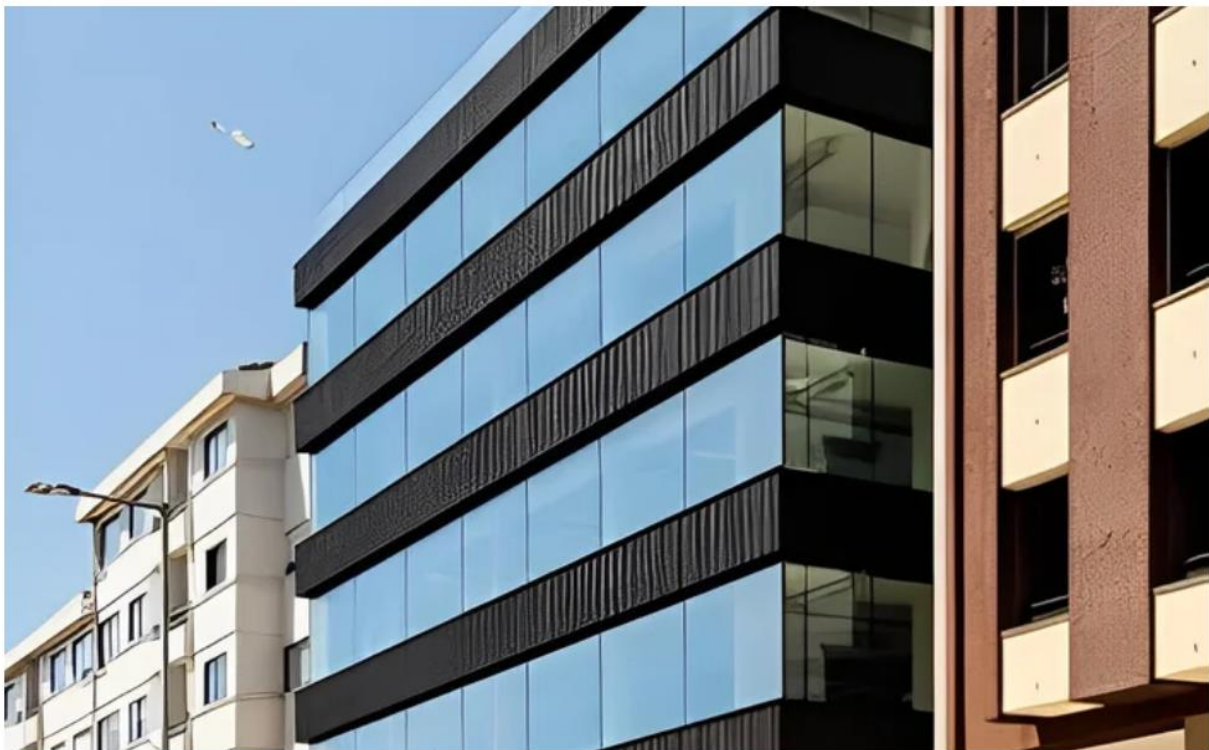
NIPA Capital vende edifício de escritórios Latino Coelho 142

O LC142, localizado no Porto, foi adquirido pela Venture Real Estate Fund. A Savills representou a NIPA Capital nesta operação.



FELIPE RIBEIRO

PARTILHE:



EDIFÍCIO LATINO COELHO 142, PORTO.

A NIPA Capital, sediada nos Países Baixos, acaba de concluir a venda do edifício de escritórios Latino Coelho 142, que tinha adquirido em 2020. A propriedade, localizado no Porto, foi adquirido pela Venture Real Estate Fund, que marca a sua entrada no mercado imobiliário do Porto.

A [Savills](#) acompanhou a NIPA Capital no processo de arrendamento, avaliação de sustentabilidade e gestão da transação. A sociedade de advogados CCSM prestou assessoria jurídica ao vendedor, enquanto a Pbb, a Watermark e a NewCycle prestaram ao comprador, serviços de assessoria jurídica, fiscal, financeira e técnica nesta aquisição.

O edifício foi submetido a uma **remodelação abrangente** e tem como tenants empresas de alto perfil, como a Kuehne Nagel, a Transcom e a Can Do Portugal. O LC142 disponibiliza um total de **3.900 metros quadrados** de Área Bruta Locável e 36 lugares de estacionamento cobertos. Existe ainda uma unidade de 350 metros quadrados disponível para as empresas que procuram um espaço de escritórios na cidade, que, cada vez mais, se está a tornar um destino de eleição para empresas nacionais e internacionais.

A Venture Real Estate Fund expande o seu atual portfólio multissetorial em Portugal, que integra uma carteira pan-europeia de 450 milhões de euros em países e regiões como França, Benelux, Portugal, Espanha e Alemanha, gerida pela [Serris REIM](#).

Patrick Grasso, Partner, NIPA Capital, sublinha que *«esta transação representa uma continuação do histórico de sucesso da NIPA em Portugal, onde tem sido um promotor / investidor dedicado nos últimos 5 anos»*. Francisco Seabra Ferreira, Head of Real Estate, Serris REIM, aponta que *«estamos entusiasmados com esta aquisição, que corresponde ao nosso primeiro investimento no Porto. A qualidade da reabilitação do edifício e sua localização conveniente, juntamente com o dinamismo económico da Área Metropolitana do Porto, foram fatores-chave na nossa tomada de decisão de investimento, que vem fortalecer a presença do Fundo VRE em Portugal. Estamos ansiosos para contribuir ainda mais para o desenvolvimento económico e empresarial desta cidade vibrante e esperamos voltar a investir no Norte do País ainda este ano»*.

Já Alberto Henriques, Business Development Director da Savills Portugal, afirma que *«estamos muito satisfeitos por termos apoiado a NIPA Capital em mais uma operação bem-sucedida – a terceira nos últimos três anos –, e também por termos ajudado a Serris REIM a entrar no dinâmico mercado de escritórios do Porto, reforçando a nossa já longa relação com ambas as entidades»*.

Por sua vez, João Leite de Castro, Commercial Director, Savills/Predibisa, refere que *«este edifício foi uma excelente instrução para a Savills/Predibisa uma vez que, para além de termos já colocado dois inquilinos neste ativo - Transcom e Can Do – assessorámos também a venda do mesmo, comprovando o nosso posicionamento enquanto parceiro de negócio estratégico no mercado imobiliário do Porto»*.